



Артикул замка	G.CN.NK.22004/3
Марка и модель автомобиля	KIA CEE'D
Модельный год	2007-2010; 2010-
Тип КПП, положение блокировки	A, P
Оснастка и инструмент	
1. Головка шестигранная S10, S12.	5. Шестигранник S5.
2. Дрель ручная.	6. Сверло ф4мм.
3. Отвертка крестовая.	7. Сверло ф6мм.
4. Оправка для разметки №001.	8. Сверло-коронка ф30мм.

Порядок установки (номер пункта инструкции соответствует номеру фотографии):

1. -9. В указанном порядке открутите винты крепления и снимите центральную консоль.

10. Открутите два передних и задний левый винты крепления механизма выбора передач.

На место левого переднего открученного винта установите проставку с прорезью. На место правого переднего винта установите проставку высотой 55мм. На месте заднего левого винта установите проставку высотой 10мм. На левые проставки установите консоль в сборе, а на передние кронштейн защиты тяги. Закрепите консоль в сборе и кронштейн двумя срывными болтами М8х90 и срывным болтом М8х50 с защитными шайбами. Болты закрутите усилием 0,2...0,4 кгс·м (без срыва головок болтов).

Установите рычаг КПП в положение «паркинг» (Р). При закрывании замка ригель должен свободно выходить и блокировать рычаг КПП в данном положении. При открытом замке все передачи должны свободно включаться. Затяните срывные болты крепления усилием, необходимым для срыва головок болтов.

11. На замковую часть консоли в сборе установите оправку для разметки №001.

12. Установите на посадочные места центральную консоль. Надавите на консоль в районе замковой части консоли в сборе, чтобы на внутренней поверхности появился отпечаток от оправки для разметки. В обозначенном месте просверлите отверстие ф4мм. Проверьте правильность положения отверстия установкой центральной консоли на посадочные места. Рассверлите отверстие до ф6мм.

Повторно проверьте правильность изготовленного отверстия установкой центральной консоли на посадочные места. Согласно направляющему отверстию просверлите отверстие сверлом-коронкой ф30мм. Заусенцы, возникшие при сверлении отверстия, необходимо зачистить.

13. Установите на место все элементы интерьера автомобиля. На выступающую часть консоли в сборе установите кольцо.

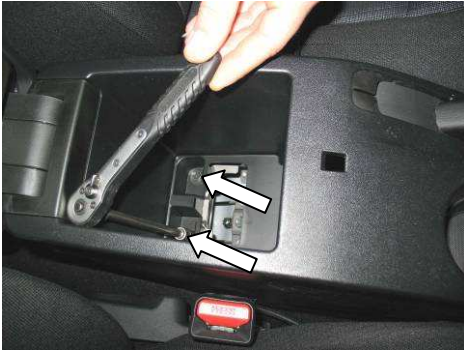
14. Открутите гайку крепления троса от рычага КПП к кулисе переключения передач. На место открученной гайки установите кронштейн защитный и закрепите его срывной гайкой М8. Гайку закрутите усилием, необходимым для срыва головки.

На стекло наклейте знак «Гарант». Заполните гарантийный талон.

Для предотвращения самооткручивания резьбовых соединений рекомендуется перед установкой резьбовых элементов наносить на резьбовую часть небольшое количество анаэробного герметика УГ-6 или его аналога (например «Loctite 243»).

Примечание: Все необходимые детали и приспособления, примененные и указанные в этой инструкции, также как и отдельные части механической защиты, можно заказать только у изготовителя.

Компания «ФЛИМ» придерживается политики постоянного совершенствования и оставляет за собой право изменять в интересах потребителя характеристики или составные части изделия.



Φοτο Νο1



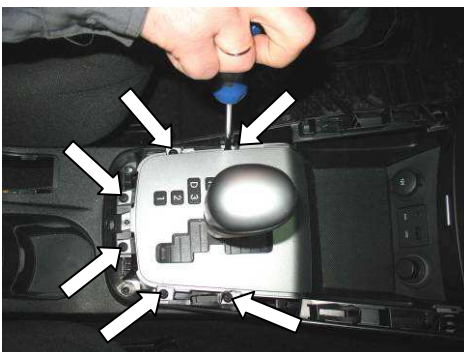
Φοτο Νο2



Φοτο Νο3



Φοτο Νο4



Φοτο Νο5



Φοτο Νο6



Φοτο Νο7



Φοτο Νο8





Фото №9

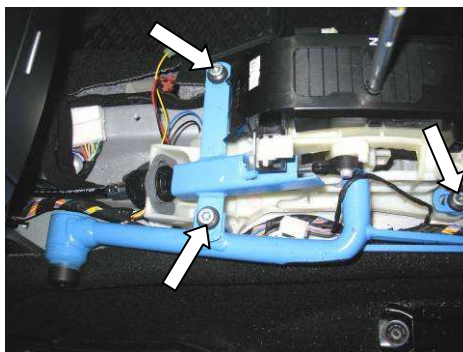


Фото №10



Фото №11



Фото №12



Фото №13

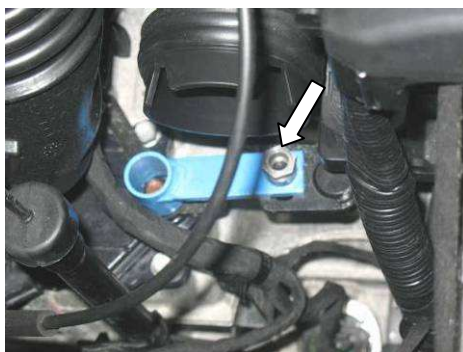


Фото №14

